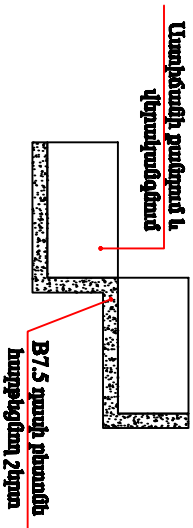
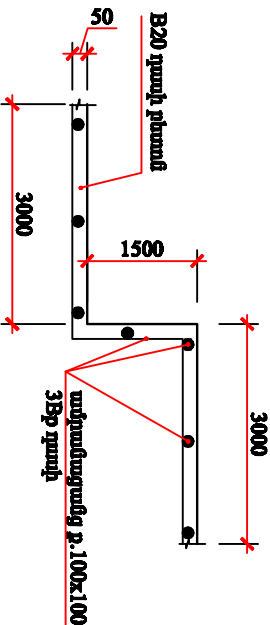


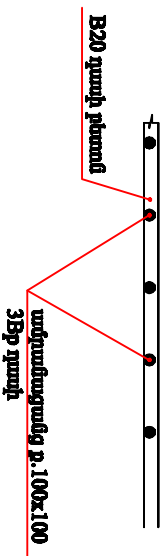
Բազայան սառիճանների վերաներդան հանգույց



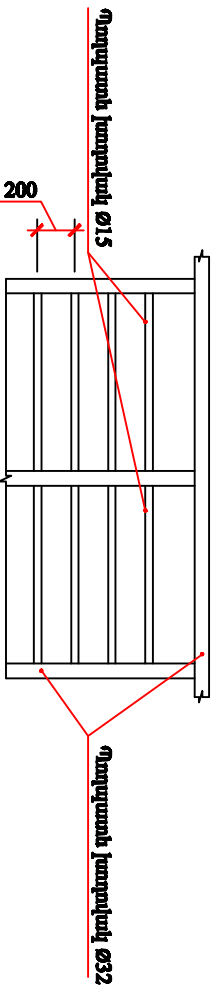
Բնտան սառիճանների վերաներդան հանգույց



Բնտան հայրխախ վերաներդան հանգույց



Ստապակյան բազրիքի տեղադրման հանգույց



Շանթառություն

1. Ստապակյան բազրիքը 0,5մ խորությամբ տեղադրել թնտանի շերտի մեջ
2. Ստապակյան բազրիքը պատրաստել էլ. տանկյունով
3. Տեղադրումից հետո նրիշկուտ յուրաներով պատվորտողի կողմից մշկած գույնով Ստապակյան բազրիքի բազրիքայունը լնդումը 90սմ
4. Բազրիքն սառիճանների շտամոտում և վերաներդանի խողովան նրիշկուտայունմեղը մերկայացրված են աշխատանքային ծավալմեղով

ԿԱՄԱՐԱՅԻՆ ԱՇԽԱՏԱՆՔՆԵՐԻ ԿԱՏԱՐՄԱՆ ԳՆԱՄԱՆ ՊԱՅՄԱՆԱՒԵԳԻ № " ԵԶ-ՊԸԱՄԸԶԳ-14/101"		Թիք	Թիքիչի
ԿԵՆՏՐՈՆ ԿԱՐՉԱՐԱՆ ԸՂՁՆՈՒՄ ԱՄՏԻՄՆԵՐԻ ԿԵՐԱՄՈՂՈՂ ԳԱՄԱՆ ԿԱՏԱՐԱՆ ԵՎ ՓՈՐՊԱՐԿՄԱՆ ՓԱՏԱՑՂՈՒԹՅՈՒՆ ԵՐԿՐԿԱՆՈՒԹՅԱՆ ՏՐԱՄԱՂՈՒՄԱՆ ԱՇԽԱՏԱՆՔՆԵՐ		7	8
Վերաներդանի նկարից հանգույցից		Սևո. Սարգսյան-Ջառույ. Բ-Քարլ.	
Վերաներդանի նկարից հանգույցից		Նվեյրիչի, 2014թ. «karmarashar@yahoo.com»	